



Julemarked, Lübeck

Denne reisen er en 5-dagers tur. Vi benytter Color Line Oslo - Kiel tur/retur og ligger 2 netter på Conti Hansa Hotel i Kiel. Vi får en heldagsutflykt til julemarkedet på torvet og ved Rådhuset i Lübeck.

#### Dag 1: Trøndelag - Oslo / Kiel

Tidlig avreise fra Trøndelag. Frokost på Alvdal. Kl. 14.00 avreise med Color Lines ferje til Kiel. Middag ombord og overnatting i utvendig dobbeltlugar.

#### Dag 2: Kiel, utflukt Lübeck

Frokost ombord før ankomst Kiel kl. 10.00. Denne dagen tar vi en utflukt til den gamle hansabyen Lübeck. Byens gamle bydel og sentrum har idag mange bygninger fra denne tiden. Mye av bymuren med de gamle portene er bevart. I dag er byen spesielt kjent for sin gode marsipan. Overnatting i 2 netter på Conti Hansa Hotel som ligger i kort gangavstand fra gågaten i sentrum. Middag på hotellet første kvelden.

#### Dag 3: Kiel

Mange muligheter for handling i Kiels mange butikker og varehus samt besøk på byens julemarked.

#### Dag 4: Kiel / Oslo

Dagen disponibel frem til Color Lines ferje til Oslo har avgang kl. 14.00. Om kvelden nyter vi det store julebordet ombord. Underholdning, musikk og dans utover kvelden.

#### Dag 5: Oslo - Trøndelag

Frokost før ankomst Oslo kl. 10.00. Siste middag inntas på Alvdal, og retur til Trøndelag på kvelden.

Avreisedato: 3.desember

Prisen inkluderer:

- 2 hotellovernattinger
- 5 frokost
- 4 middag
- Color Line Oslo-Kiel tur/retur m/utv. lugar



**5 DAGER** kr. 6.190,-

Enkeltrom hotell: kr. 600,-



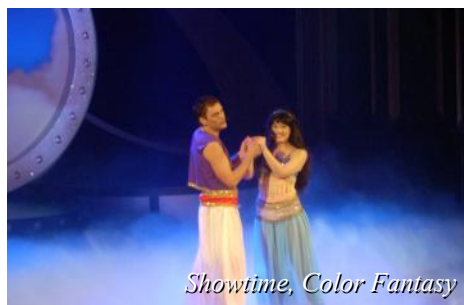
a la carte, Color Fantasy



Promenadegaten, Color Fantasy



Lübeck



Showtime, Color Fantasy



Disco, Color Fantasy

**BRUSTAD BUSSTRAFIKK A/S**

N-7600 Levanger - Telefon: +47 74 08 87 00 - Telefaks: +47 74 08 44 40 - Epost: bussferie@brustadbuss.no





# Praktiske opplysninger

## Bussturen::

På turen benyttes helturistbuss, utstyrt med toalett, aircondition, minikjøkken hvor det serveres kaffe m.m. uten ekstra kostnad. Små klaffebord på stolryggene og fra kjøleboks selges mineralvann. Under turen vil det bli regelmessig stopp for bespisning og røykepauser.



## Ferjene:

Under reisen benyttes Color Lines ferjer mellom Oslo og Kiel begge veier. Da vi skal reise med ferje første dag, bør nødvendig utstyr som trenge ombord, medtas i håndbagasje.

## Valuta:

I Kiel er det nødvendig med Euro. Ombord på Color Line benyttes norske kroner og Euro. En kan også få vekslet valuta på båten.



## Pass: Husk gyldig pass

Fra 25.mars 2001 gjelder samarbeidet i Schengenavtalen. Det betyr at det ikke blir noe passkontroll på grensene. Gyldig pass må uansett medtas for eventuelle krav om legitimasjon m.m. Legg ikke passet i koffert eller lignende, men i eventuell håndbagasje så det er lett tilgjengelig.



## Tollregler:

Ved returen til Norge gjelder følgende tollregler, og for alkohol er 3 alt. kombinasjoner:

A1) 1 liter brennevin + 1,5 liter vin + 2 liter øl/rusbrus

A2) 3 liter vin + 2 liter øl/rusbrus

A3) 5 liter øl

Tobakk: 200 sigaretter eller 250 g tobakk, alternativt 1,5 liter vin.

Mat: 10 kg kjøtt og melkeprodukter (kun tillatt fra EU/EØS land)

NB! Alle tollvarer skal bæres av den enkelte iland.



Kiel



Kiel



Steigenberger Conti Hansa, Kiel

**BRUSTAD BUSSTRAFIKK A/s**

N-7600 Levanger - Telefon: +47 74 08 87 00 - Telefaks: +47 74 08 44 40 - Epost: bussferie@brustadbuss.no

